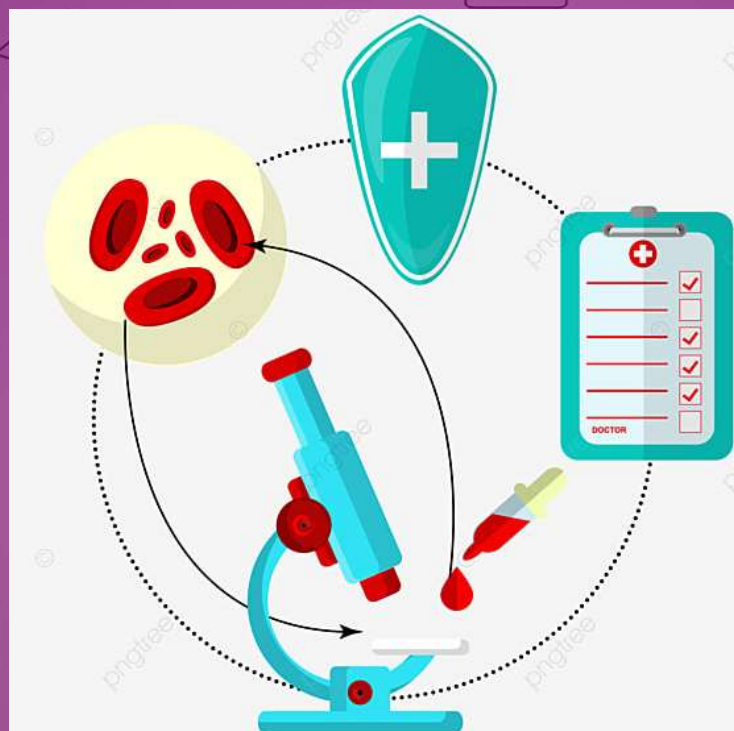


# CONFEÇÃO DE LÂMINAS PARA HEMOGRAMA

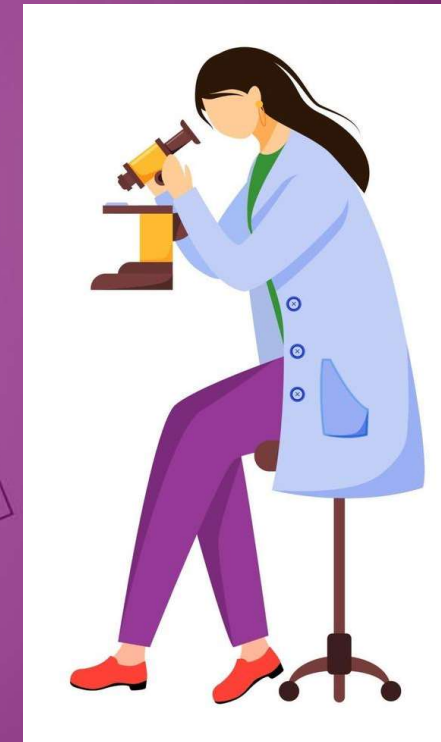


SETOR DE SOROLOGIA

MARCELA ZUZA DE ALMEIDA  
GESTÃO DE QUALIDADE

# IMPORTÂNCIA DE UMA BOA EXTENSÃO

- ❖ Uma extensão sanguínea mal confeccionada, impossibilita a avaliação fidedigna das células. Desta forma, não conseguimos avaliar e notificar dados fundamentais na suspeita clínica, bem como confirmar os resultados alterados notificados pelo equipamento;
- ❖ Uma avaliação adequada da lâmina, direciona o médico na conduta correta.

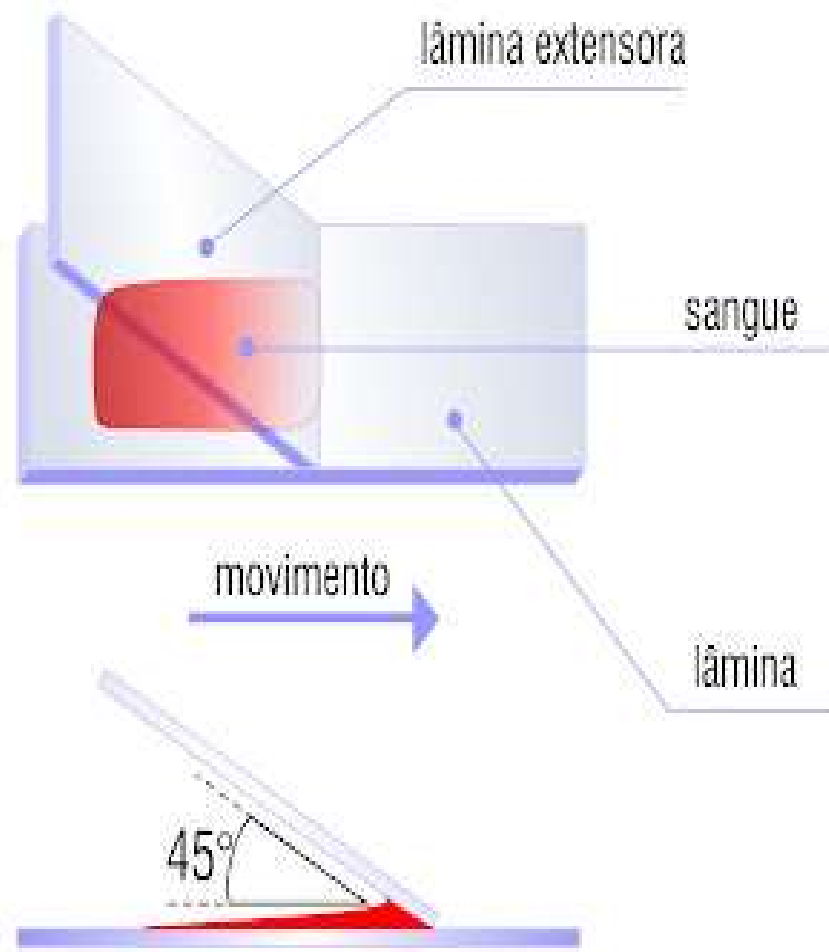


## PROCEDIMENTO DE CONFECÇÃO

- ❖ Em uma lâmina nova, já identificada com o nome do paciente, colocar uma gota sangue total sem anticoagulante (de preferencia direto da agulha no momento da coleta);
- ❖ Com a lâmina extensora, espalhar a gota de maneira uniforme (fazendo um leve movimento para trás, tocando a gota com o dorso da lâmina num ângulo de aproximadamente 45°) e proceder com a extensão. A mesma deve ser realizada interruptamente (deslizando suave e uniforme na direção oposta a extremidade da gota) de forma que a extensão fique adequada;
- ❖ Deixe a secar sem nenhuma interferência (ventilador, secador, etc). Após secagem completa, acondicione em um porta lâmina.

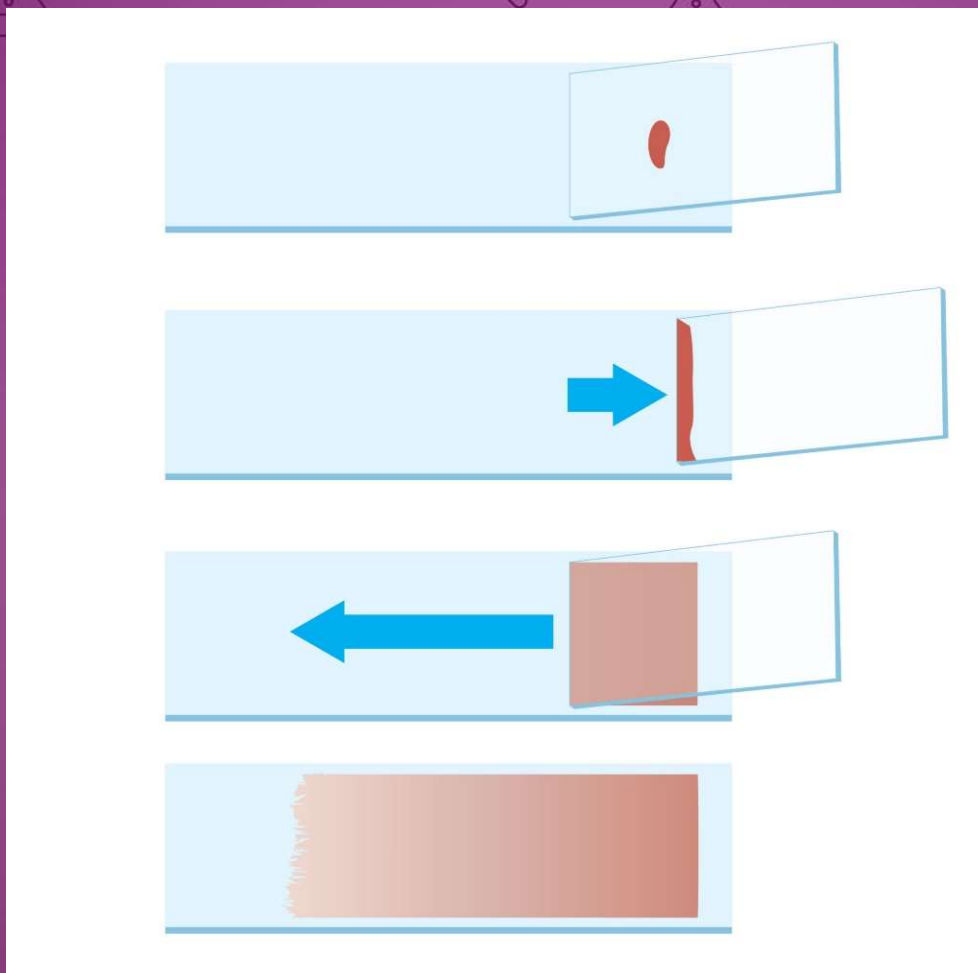
❖ **OBS: caso não seja possível realizar a lâmina no momento da coleta, não ultrapassar 2 horas.**

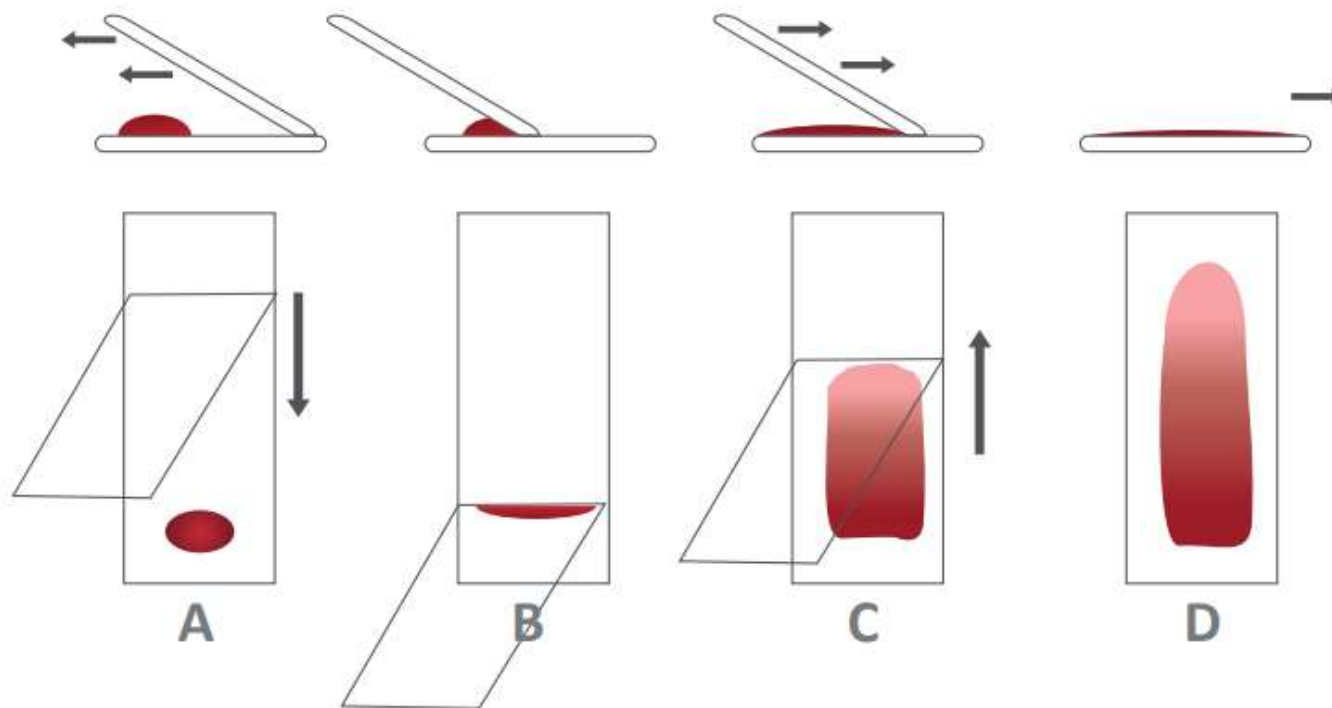
## Técnica do esfregaço sanguíneo



# COMO MONTAR A LÂMINA

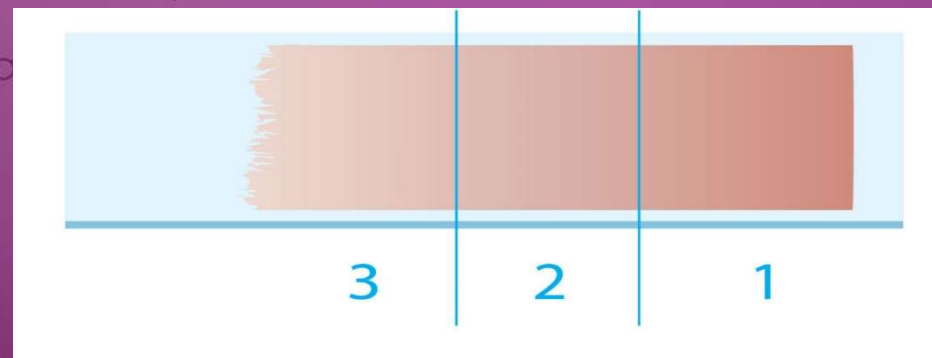
5





## OBSERVAÇÃO DA LÂMINA

- ❖ **Cabeça da lâmina:** região imediatamente após o local em que estava a gota sanguínea. Nessa região, com frequência, há aumento do número de leucócitos (principalmente de linfócitos);
- ❖ **Corpo da lâmina:** região intermediária entre cabeça e cauda. É nessa região que os leucócitos, hemácias e plaquetas estão distribuídas de forma mais homogênea. É a área de escolha para a análise qualitativa e quantitativa da distensão sanguínea;
- ❖ **Cauda da lâmina:** região final da distensão sanguínea. Nessa região, há encontro de alguns esferócitos e elevação de monócitos e granulócitos, que podem apresentar maior distorção morfológica.



## ERROS DE CONFECCÃO

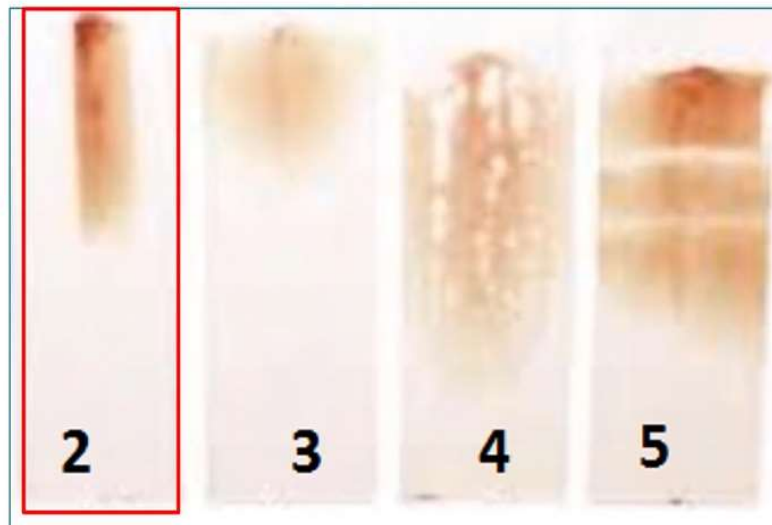
- ❖ Gota de sangue — o volume da gota de sangue deve girar em torno de 10 a 30  $\mu\text{L}$ . Se for maior, teremos uma extensão muito espessa ou inacabada, impossibilitando a avaliação.

2. Extensora ruim, tornando o esfregaço impróprio;

3. Pouco material;

4. Lâmina engordurada;

5. Pressão desigual, produzindo falhas na extensão.





# ENVIO AO LABORATÓRIO

9

- ❖ Após coletar e confeccionar a lâmina, identifique corretamente (tubo e lâmina) e envie ambos juntos, conforme exemplo abaixo.



**Para maiores informações segue  
abaixo contatos**

**(67) 4042-2250 – Opção 2 - Ramal 1217 – Sorologia**

**(67) 99284-1640 - Sorologia**



**(Falar com Meire ou John)**



## **EMAILS**

**ÁREA TÉCNICA - [meire.becer@apaecg.org.br](mailto:meire.becer@apaecg.org.br)**

**GESTÃO DE QUALIDADE - [marcela.zuza@apaecg.org.br](mailto:marcela.zuza@apaecg.org.br)**



*Todo sucesso é fruto de um grande  
trabalho em equipe.*